

Hilfreiche Zutaten und Zukunftsbilder



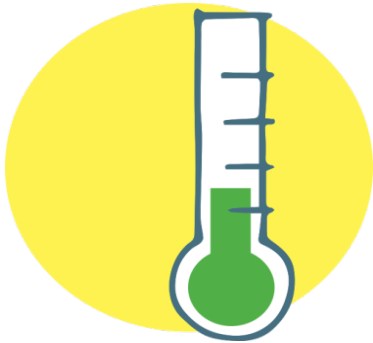
Dr. Gesa
Maschkowski
10. Juni 2022

Foto: Gesa Maschkowski

**Bonn im
Wandel**

**ZUKUNFT.
FUTURE.
AVENIR.
BONN.**

WAS HEISST EIGENTLICH KLIMANEUTRALITÄT



Das Ziel ist, dass ganz Bonn klimaneutral wird. Das heißt,

1. Wir stoßen **fast keine Treibhausgase aus**. Nur so viel, wie wir im Boden, mit Hecken oder Bäumen binden können.
2. **95 % aller Treibhausgase müssen wir vermeiden**.
3. **Maximal 5 % der Treibhausgase** können wir ausgleichen (kompensieren).

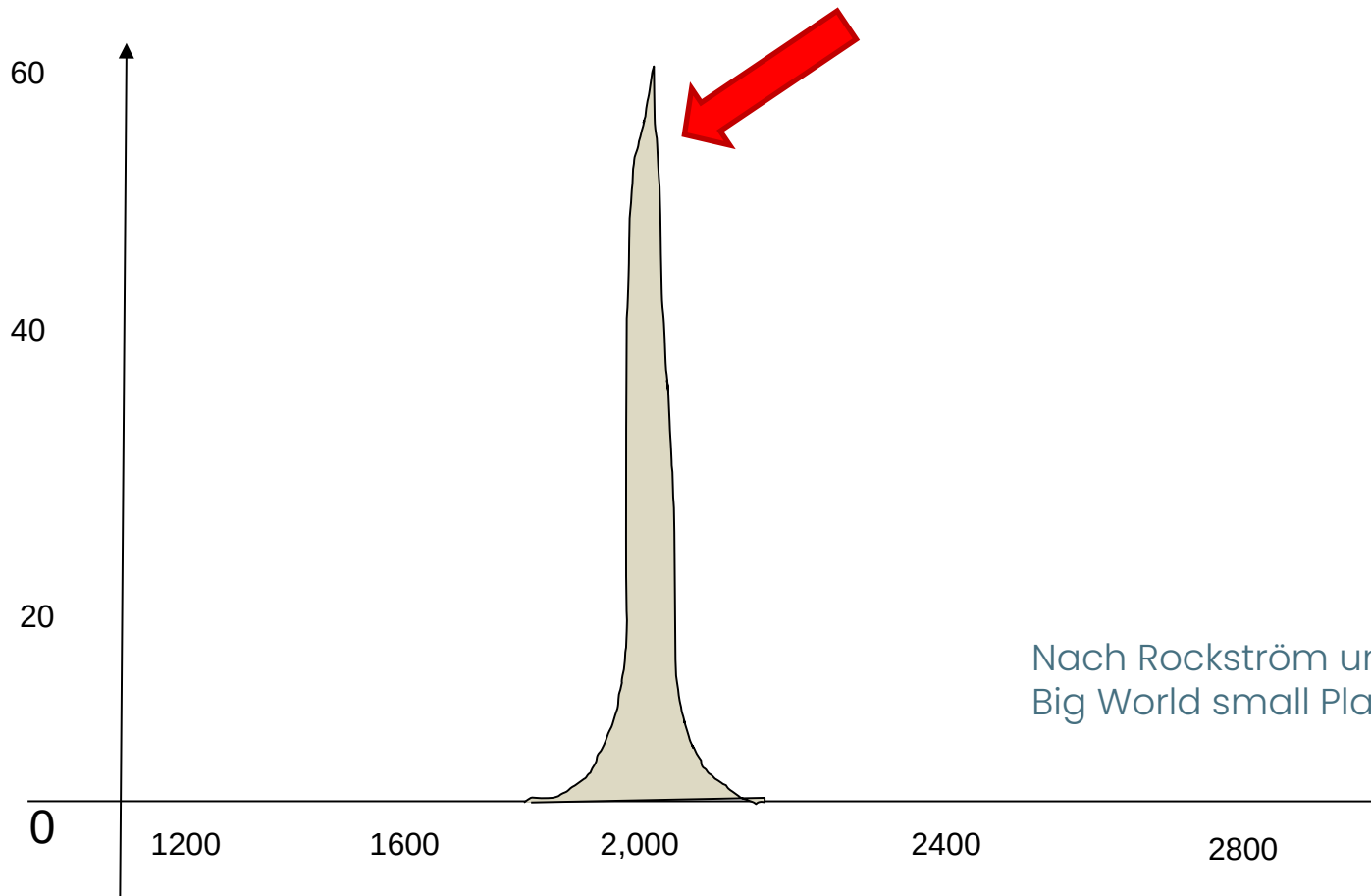
Und: Es ist dringlich. Wenn wir so weitermachen wie bisher, dann haben wir in Bonn **in sieben Jahren unser CO₂-Budget** verbraucht.

Quelle: Gutachterkonsortium Jung Stadtkonzepte, Gertec und Wuppertal Institut

WIE KAM ES ZU DIESEM PROBLEM?

Unser Erdölverbrauch

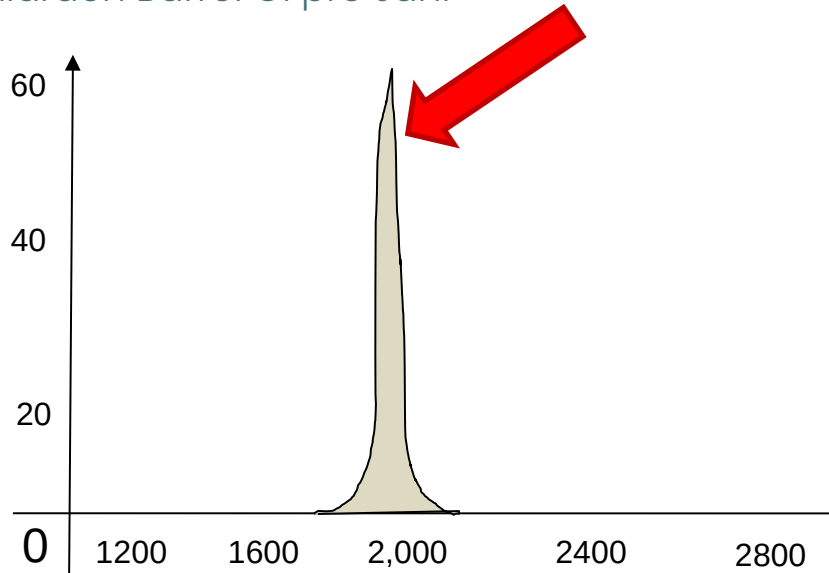
Milliarden Barrel Öl pro Jahr



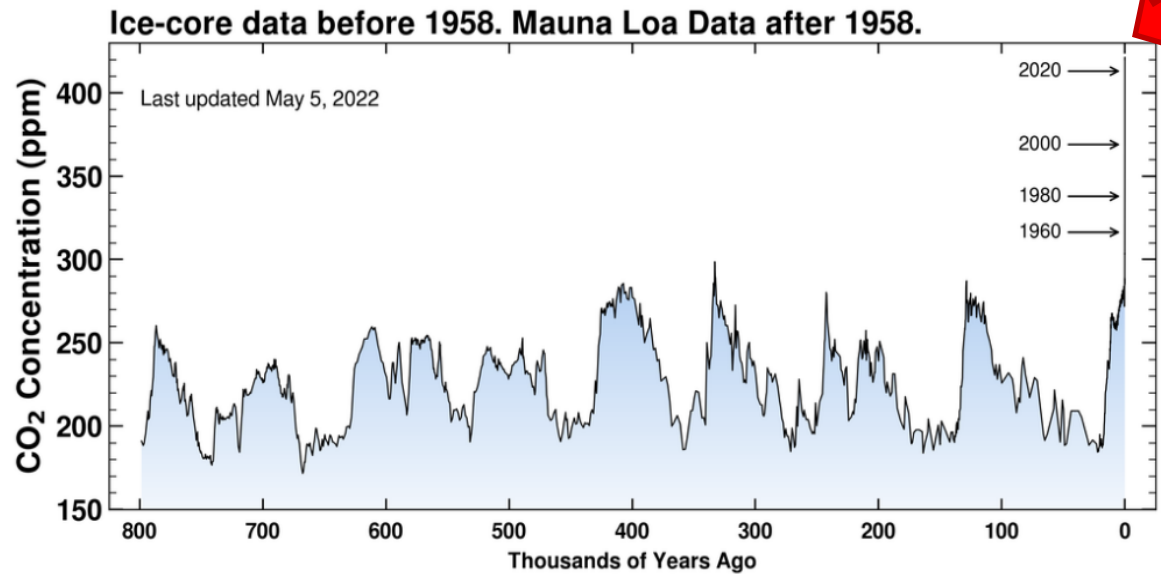
Nach Rockström und Klum 2016:
Big World small Planet. Ullstein, S. 144

Unsere CO₂-Emissionen

Milliarden Barrel Öl pro Jahr

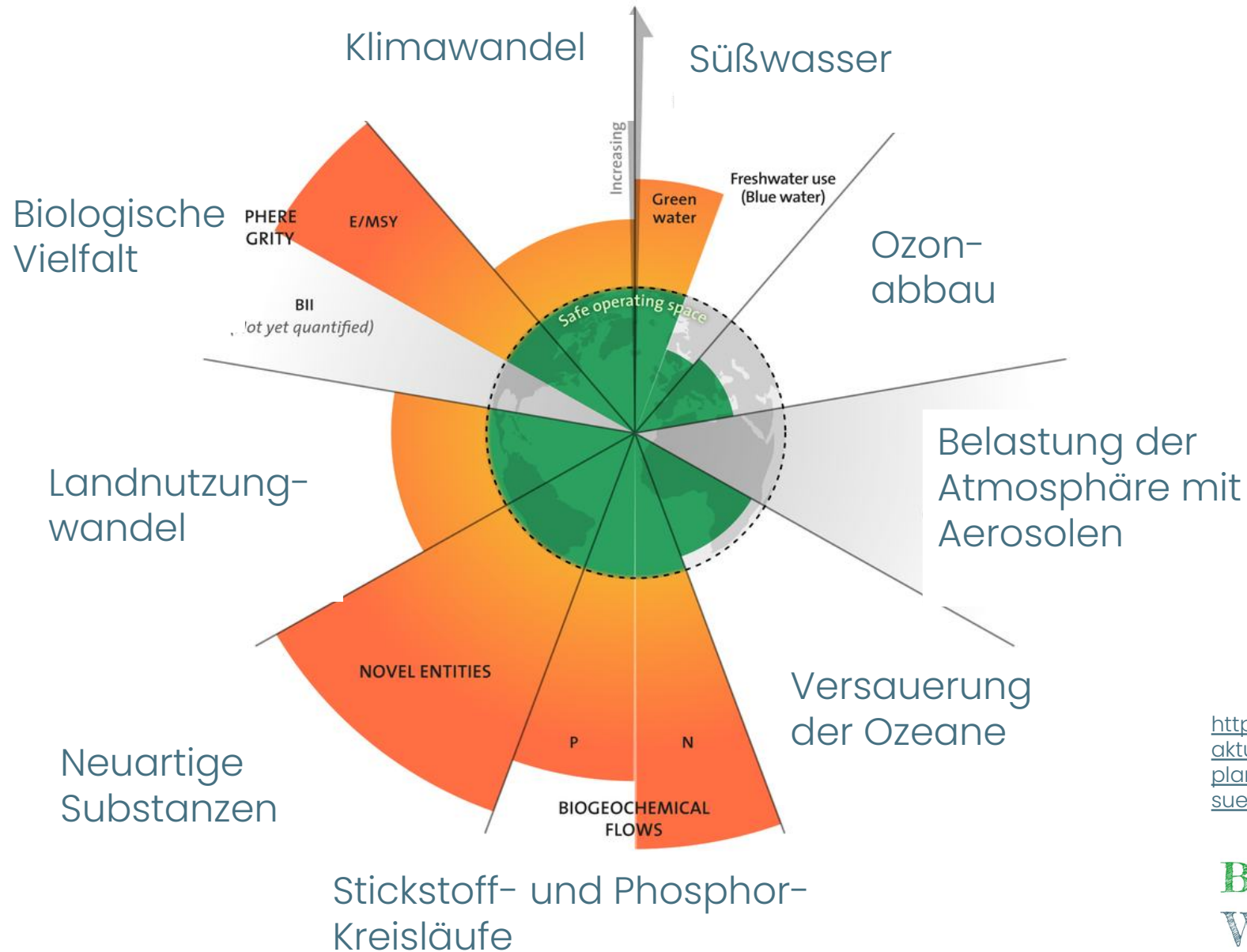


Nach Rockström und Klum 2016:
 Big World Small Planet. Ullstein, S. 144



Keeling-Kurve vom 11. Mai 2022
<https://keelingcurve.ucsd.edu/>

DIE AMPELN DER ERDE STEHEN AUF ROT



<https://www.pik-potsdam.de/de/aktuelles/nachrichten/update-planetare-grenzen-suesswassergrenze-ueberschritten>

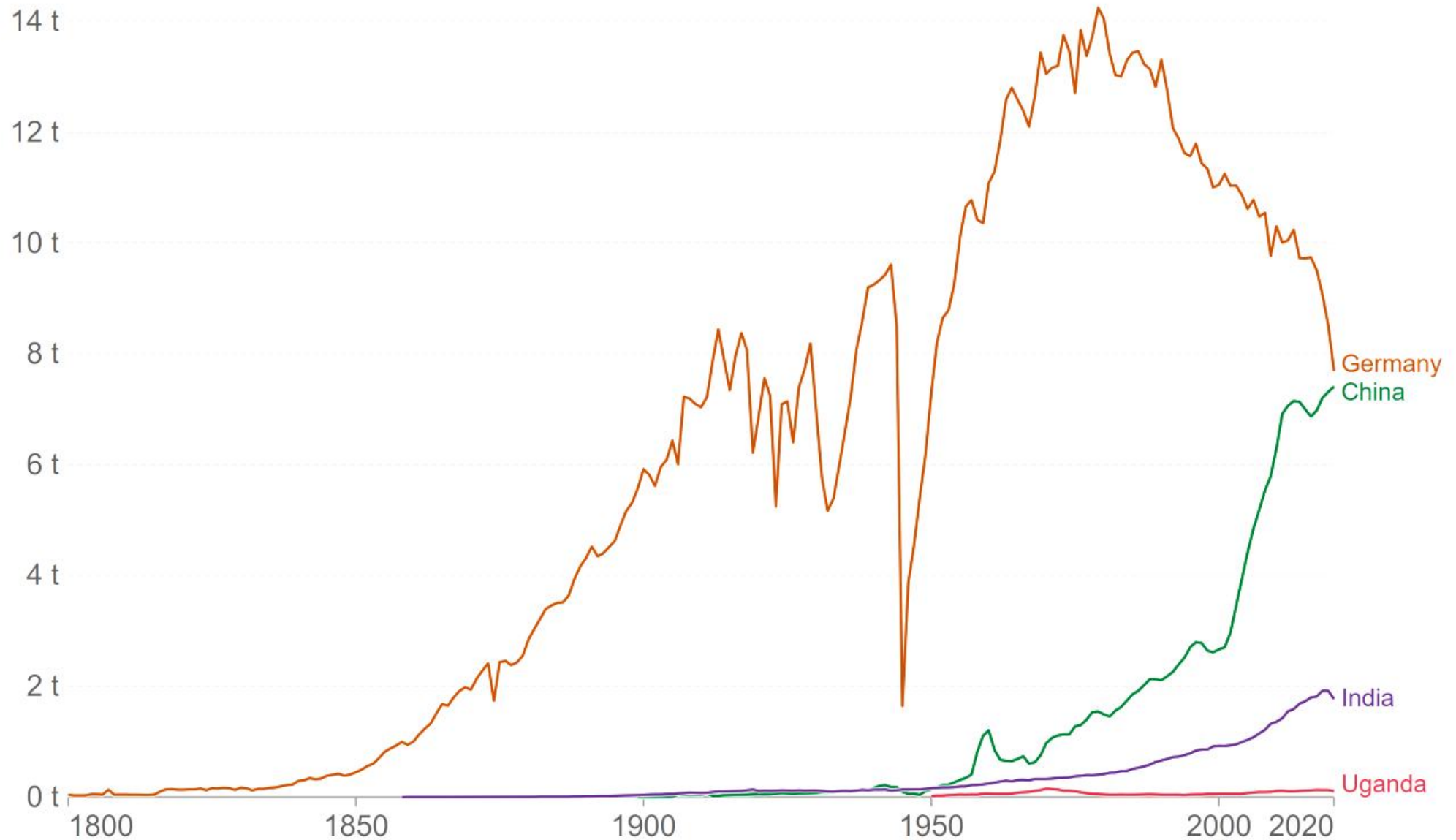
Grüne Ampel für erneuerbare Energien



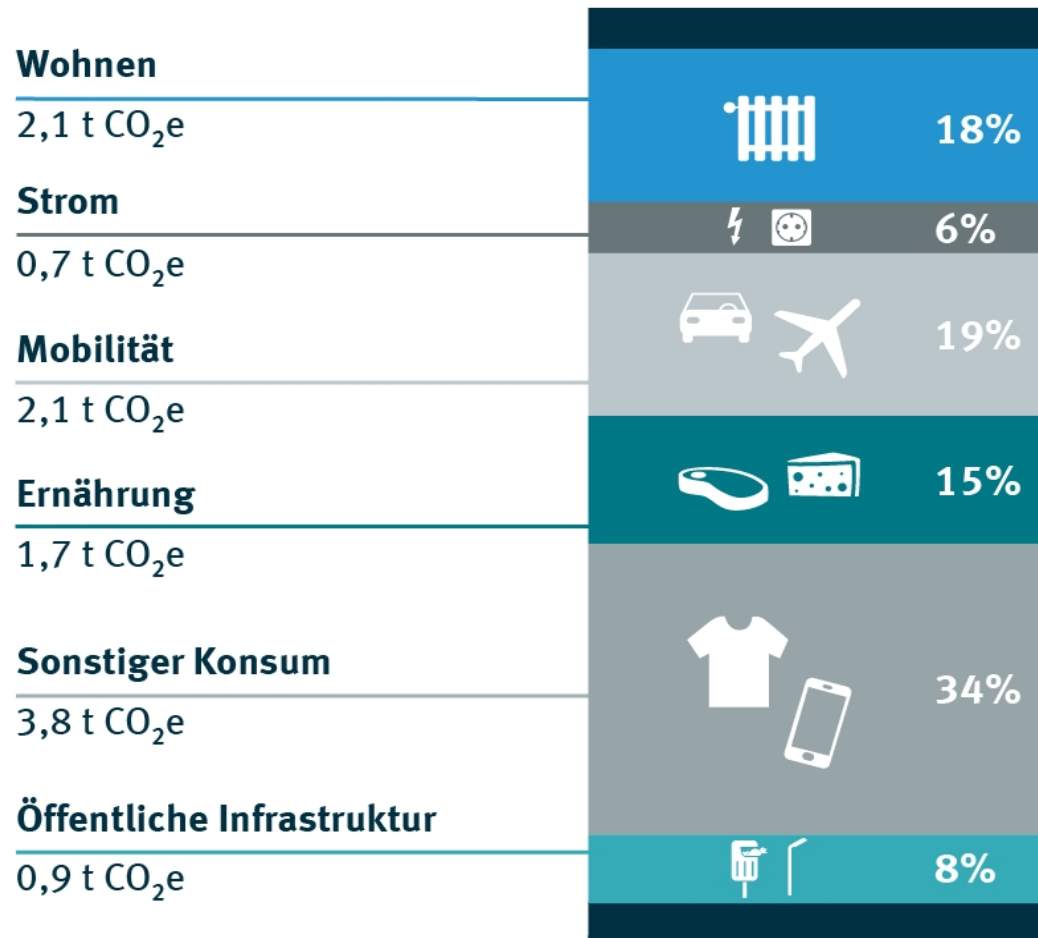
- In jeder Minute werden Kohle, Öl und Gas mit 11 Millionen Dollar subventioniert.
- „Während die Menschen unter den hohen Preisen an den Zapfsäulen leiden, scheffelt die Öl- und Gasindustrie von einem verzerrten Markt Milliarden ein. Dieser Skandal muss aufhören.“
- Klimaschutz kostet weniger als die Beseitigung von Klimaschäden.
- Investitionen in erneuerbare Energien schaffen **3mal so viele Arbeitsplätze** wie Investitionen in fossile Technologien.

Per capita CO₂ emissions

Carbon dioxide (CO₂) emissions from the burning of fossil fuels for energy and cement production. Land use change is not included.



Durchschnittlicher CO₂-Fußabdruck pro Kopf in Deutschland



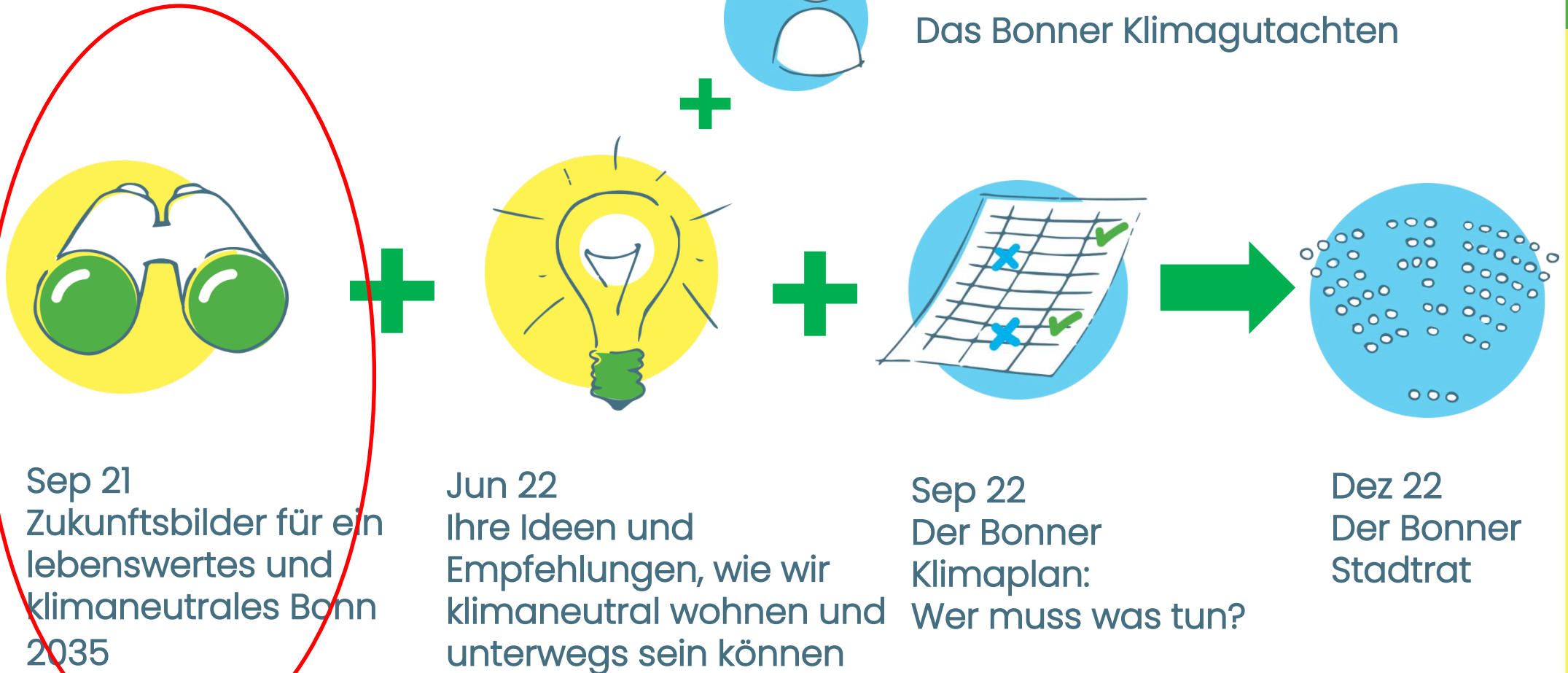
Ziel : < 1 t CO₂



CO₂e: Die Effekte von unterschiedlichen Treibhausgasen (z.B. Methan) werden zu CO₂-Äquivalenten umgerechnet und in die Berechnung einbezogen.

Quelle: Umweltbundesamt CO₂-Rechner (Stand 2020)
© Kompetenzzentrum Nachhaltiger Konsum

UNSER WEG ZUM KLIMAPLAN FÜR BONN

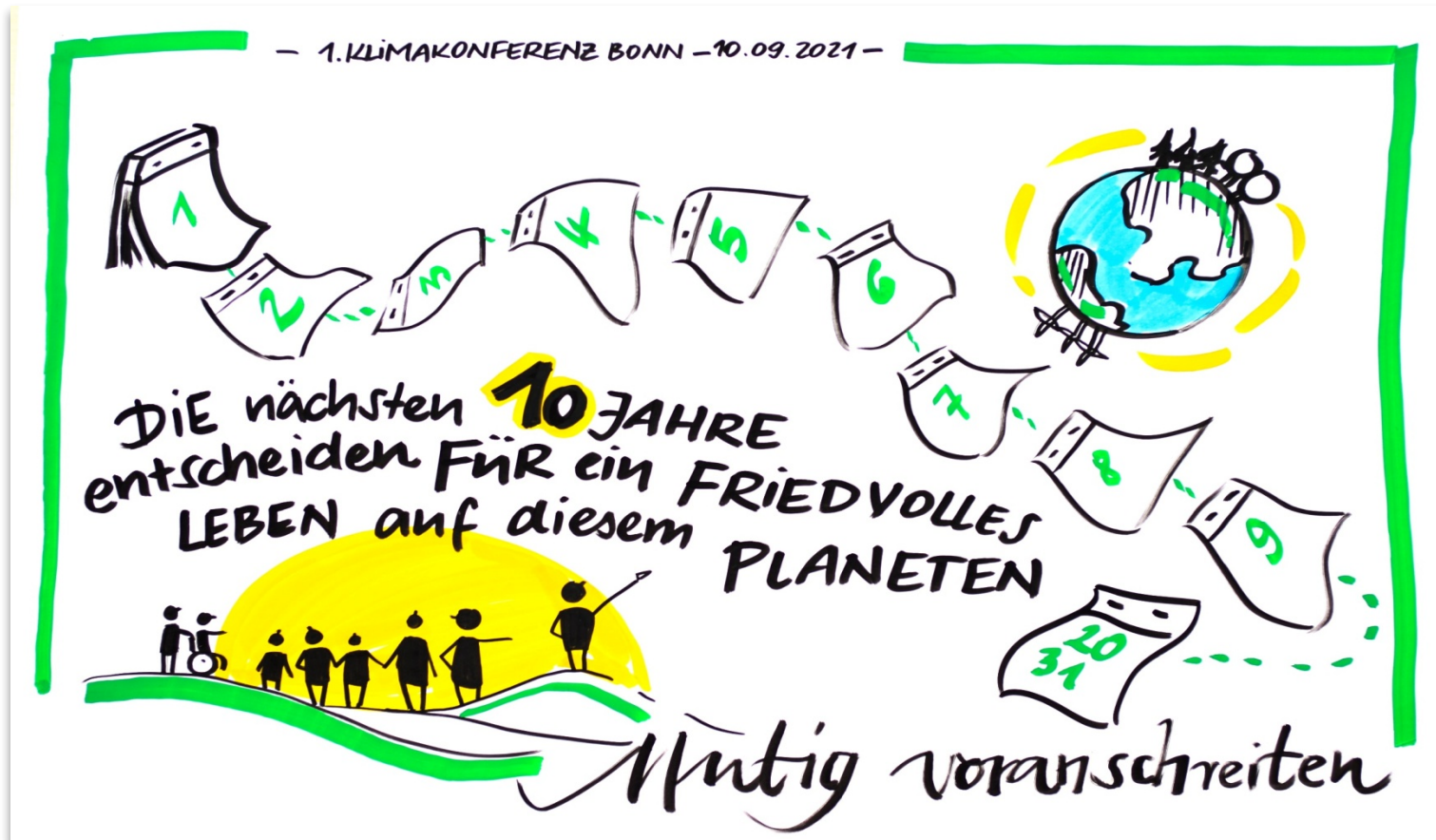


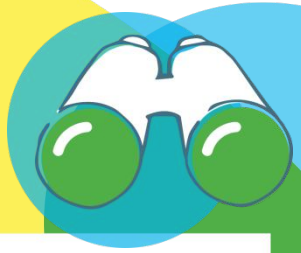
Sep 21
Zukunftsbilder für ein
lebenswertes und
klimaneutrales Bonn
2035

Jun 22
Ihre Ideen und
Empfehlungen, wie wir
klimaneutral wohnen und
unterwegs sein können

Sep 22
Der Bonner
Klimaplan:
Wer muss was tun?

Dez 22
Der Bonner
Stadtrat

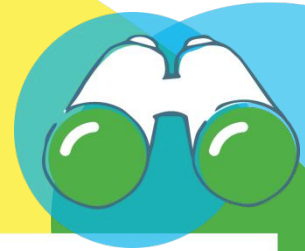




... Bonn wird zum Vorreiter für Klimaschutz.



... In Bonn ist ein klimaneutrales Leben einfach und normal



... Es gibt Platz und Raum für Menschen, für Stille, für Kinder, für Musik und Kunst auf der Straße

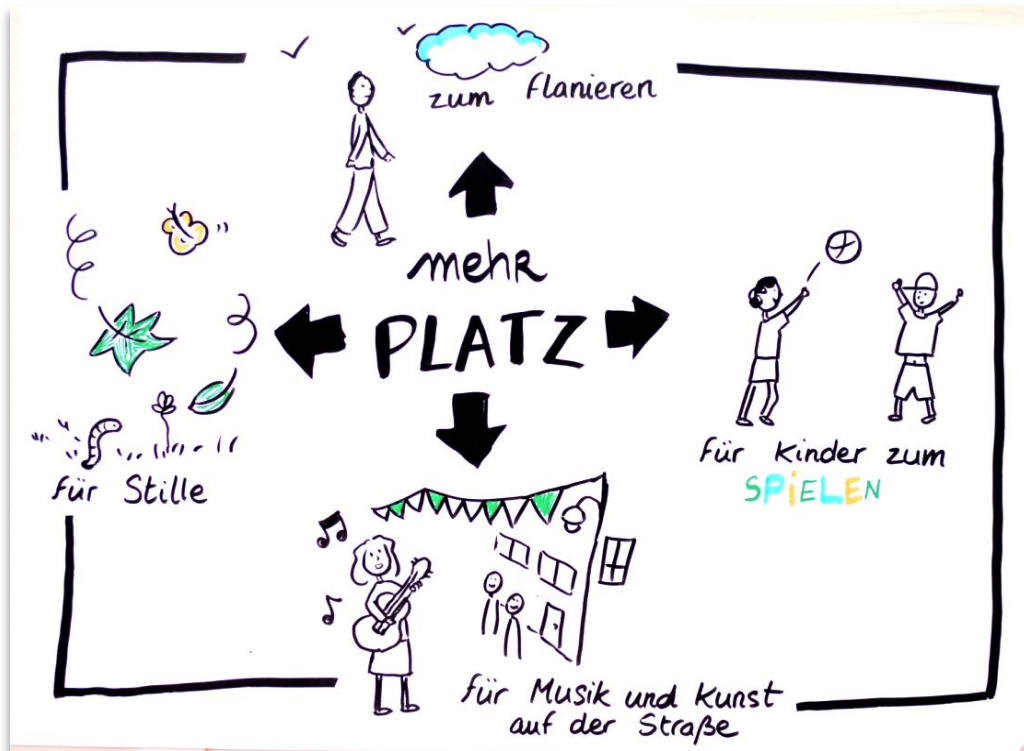
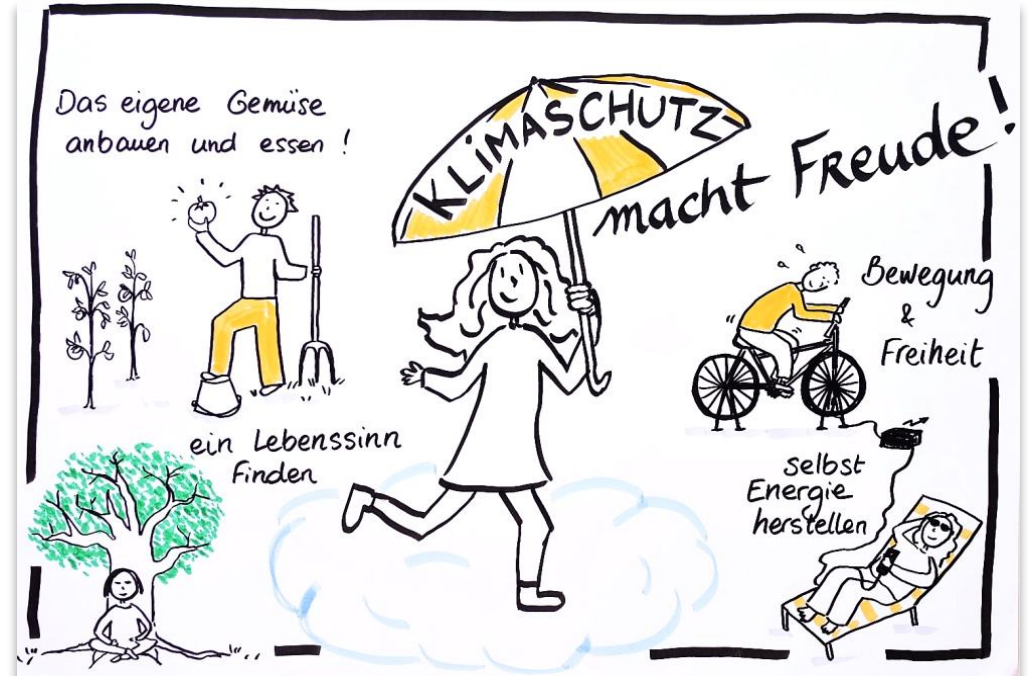
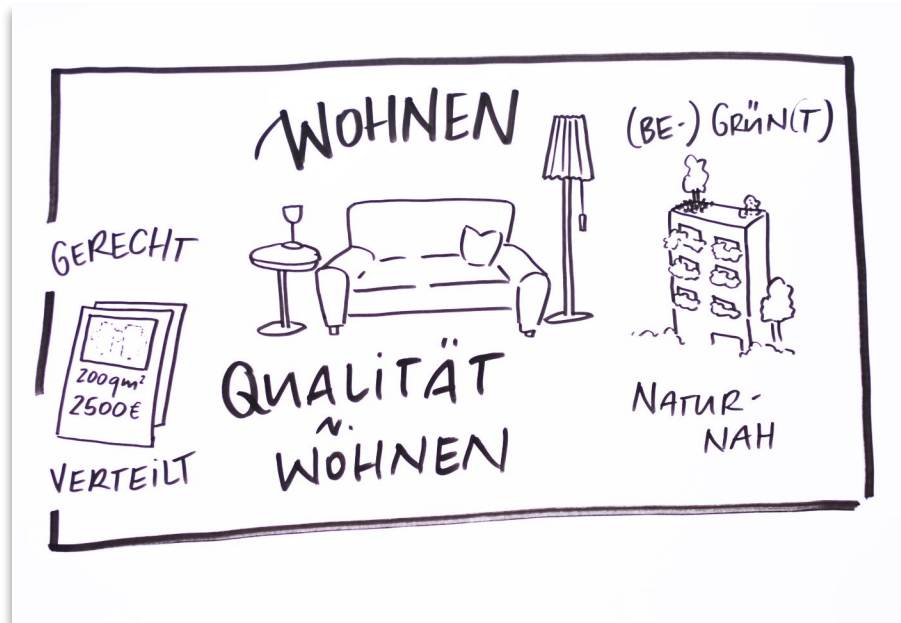


Illustration: Caroline Pochon und Liane Hoder



... Klimaschutz macht Freude und Sinn, es gibt Raum für Bewegung, Menschen stellen das eigene Gemüse und Energie her

ZUKUNFTSBILDER WOHNEN

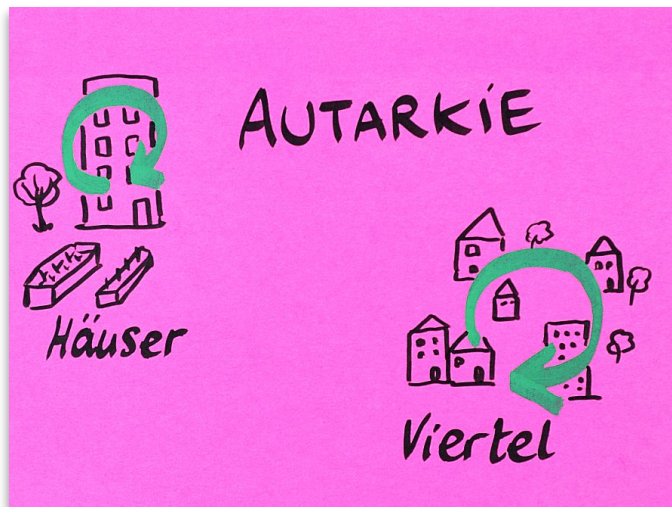


In Bonn wohnen wir naturnah, grün, klimabewusst, sozial gerecht und mit einer hohen Qualität

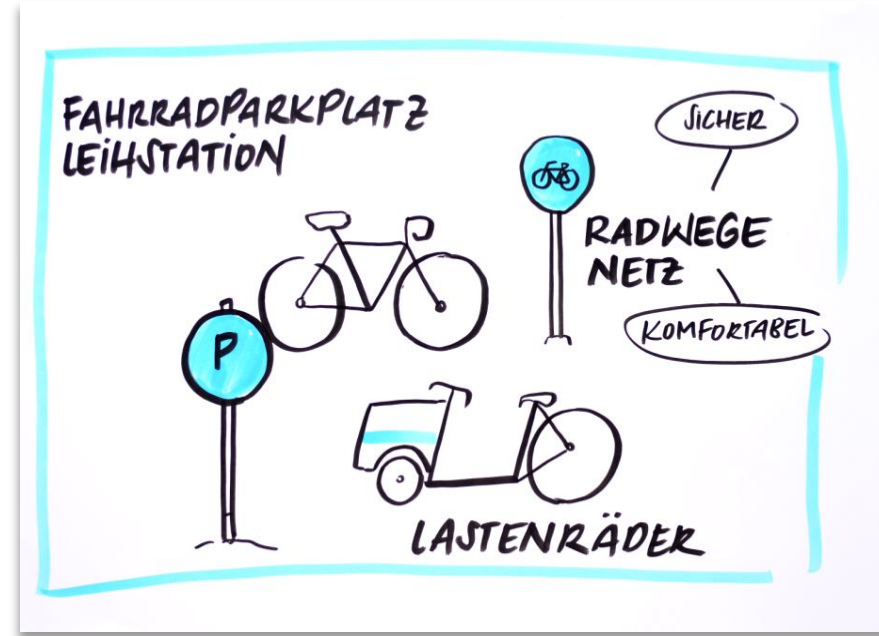
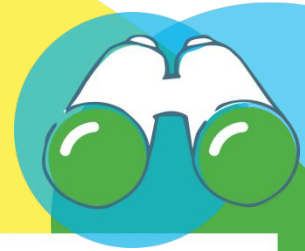
Es gibt gute Nachbarschaft



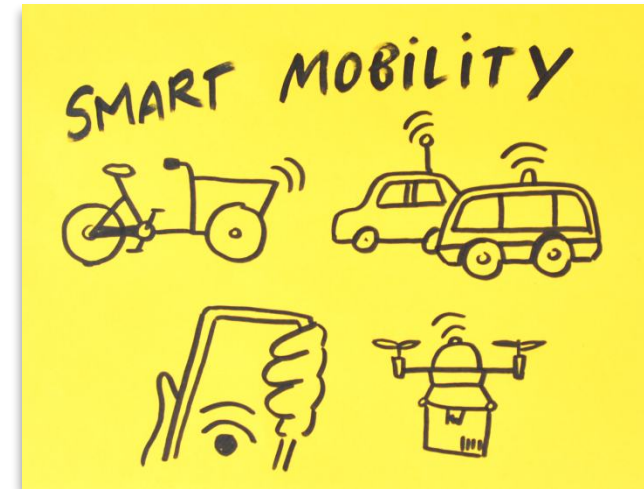
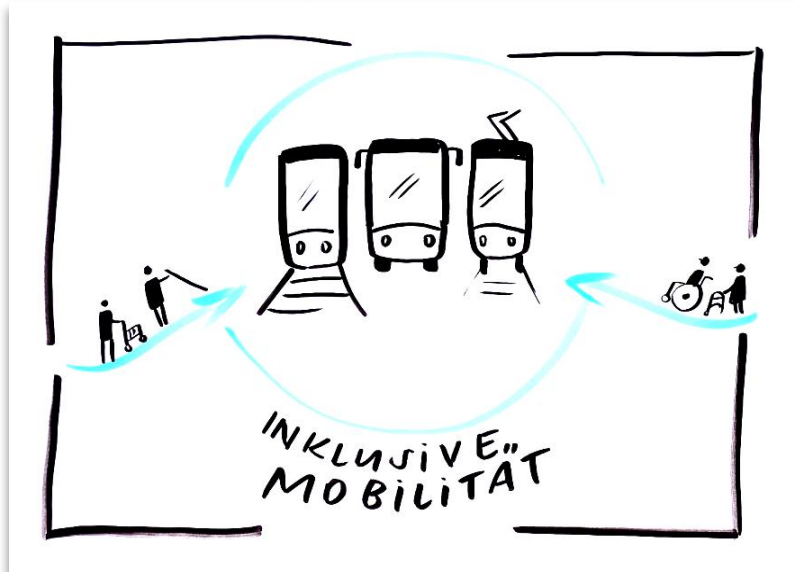
ZUKUNFTSBILDER WOHNEN



- Wir leben in einer Stadt der kurzen Wege.
- Das Viertel bietet alles, was ich brauche.
- Wohnen wird gemeinschaftlich organisiert.
- Energie und Wärme werden im Stadtviertel erzeugt.



- Wir sind bequem und sicher unterwegs.
- Eine autofreie Stadt ist für viele selbstverständlich.



- Der ÖPNV ist sozialverträglich und inklusiv.
- Die Verkehrsmittel sind vielfältig.

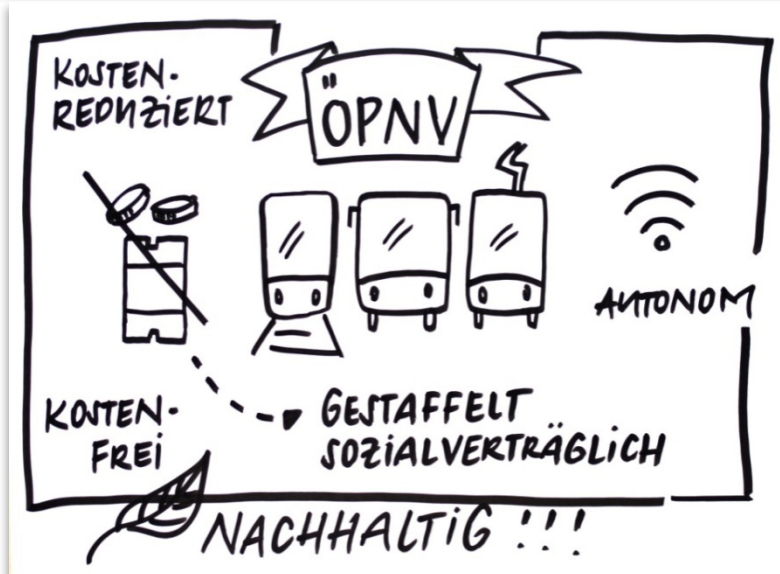
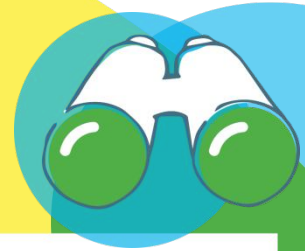


Illustration: Caroline Pochon und Liane Hoder



Wir schaffen den großen Umbau gemeinsam und sozial gerecht.

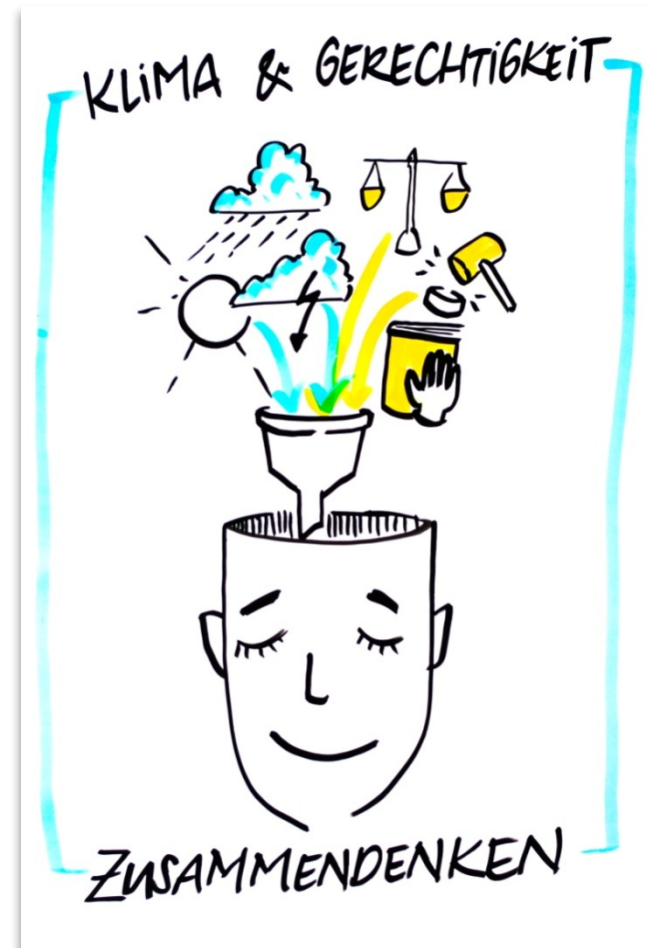


Illustration: Caroline Pochon und Liane Hoder

**Bonn im
Wandel**

**ZUKUNFT.
FUTURE.
AVENIR.
BONN.**

Danke für Ihre Zeit und Ihre guten Ideen.
Sie sind bester Gesellschaft!



Foto: Rainer Jung